

**Структура себестоимости производства социально-значимых наименований хлеба за период 2007 - 2009г.г.**

№	Наименование показателя	Доля расходов в себестоимости затрат производства социально-значимых наименований хлеба (%)			<i>Рост/снижение (%) 2009 г. к 2008г.</i>
		2007 год	2008 год	2009 год	
<b>1</b>	<b>Полная себестоимость затрат</b>	<b>100,0</b>	<b>100,0</b>	<b>100,0</b>	
<b>2</b>	<b>Прямые расходы:</b>	<b>66,8</b>	<b>66,6</b>	<b>61,2</b>	<i>91,9</i>
2.1	Сырье	39,9	40,5	34,7	<i>85,7</i>
2.1.1	в т. ч. мука	36,5	37,1	31,4	<i>84,6</i>
2.2	Материалы	3,0	0,8	0,8	<i>100,0</i>
2.3	Оплата труда ППП с отчислениями на соц. нужды	8,9	9,8	9,8	<i>100,0</i>
2.4	Коммунальные услуги	4,0	4,1	4,6	<i>112,2</i>
2.5	Расходы по содержанию и эксплуатации оборудования (в т.ч. ремонт)	8,8	9,7	8,8	<i>90,7</i>
2.6	Расходы на амортизационные отчисления	1,2	0,9	1,7	<i>188,9</i>
2.7	Прочие производственные расходы	1,0	0,8	0,8	<i>100,0</i>
<b>3</b>	<b>Косвенные расходы:</b>	<b>33,2</b>	<b>33,4</b>	<b>38,8</b>	<i>115,9</i>
3.1	Общепроизводственные расходы	7,9	9,1	9,7	<i>106,7</i>
3.2	Общехозяйственные расходы	14,8	12,9	13,1	<i>101,6</i>
3.3	Коммерческие расходы	10,5	11,4	16,0	<i>140,4</i>

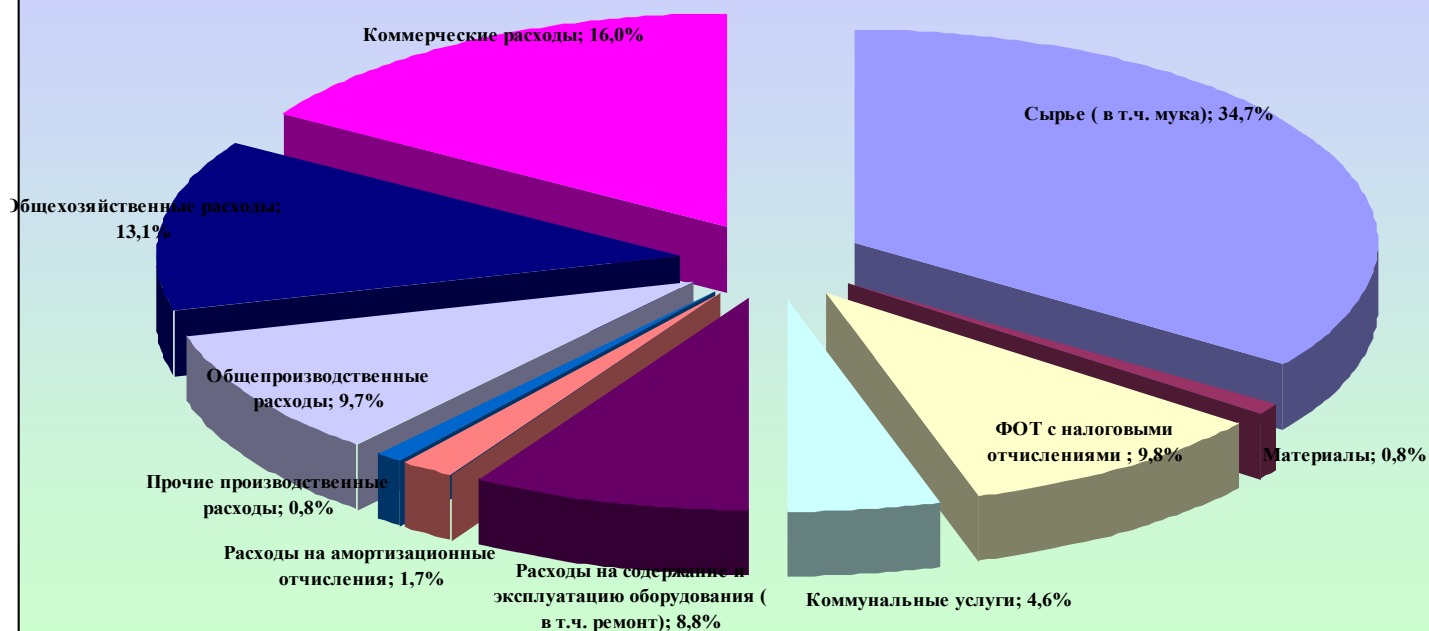
**Динамика изменения средних оптовых цен на муку в республике  
Татарстан за период 2007-2009г.г. (тыс. руб./т.)**

<b>Сорт муки</b>	<b>2007 г.</b>	<b>2008г.</b>	<i>рост/ сниже ние 2008г. к 2007г. (%)</i>	<b>I полуг одие 2009г.</b>	<i>рост/ снижен ие (%) 1 п/г 2009г. к 2008 г.</i>	<b>9 мес. 2009г.</b>	<b>2009г.</b>	<i>рост/ снижен ие 2009г. к 2008г. (%)</i>
Мука 1 сорта	7,16	9,6	134,1	8,87	92,4	8,58	7,26	75,6
Мука ржаная обдирная	5,39	7,19	133,4	6,8	94,6	6,00	5,52	76,8

**Динамика изменения розничных цен на хлеб  
за 2008-2009 г.г. (руб./кг.)**

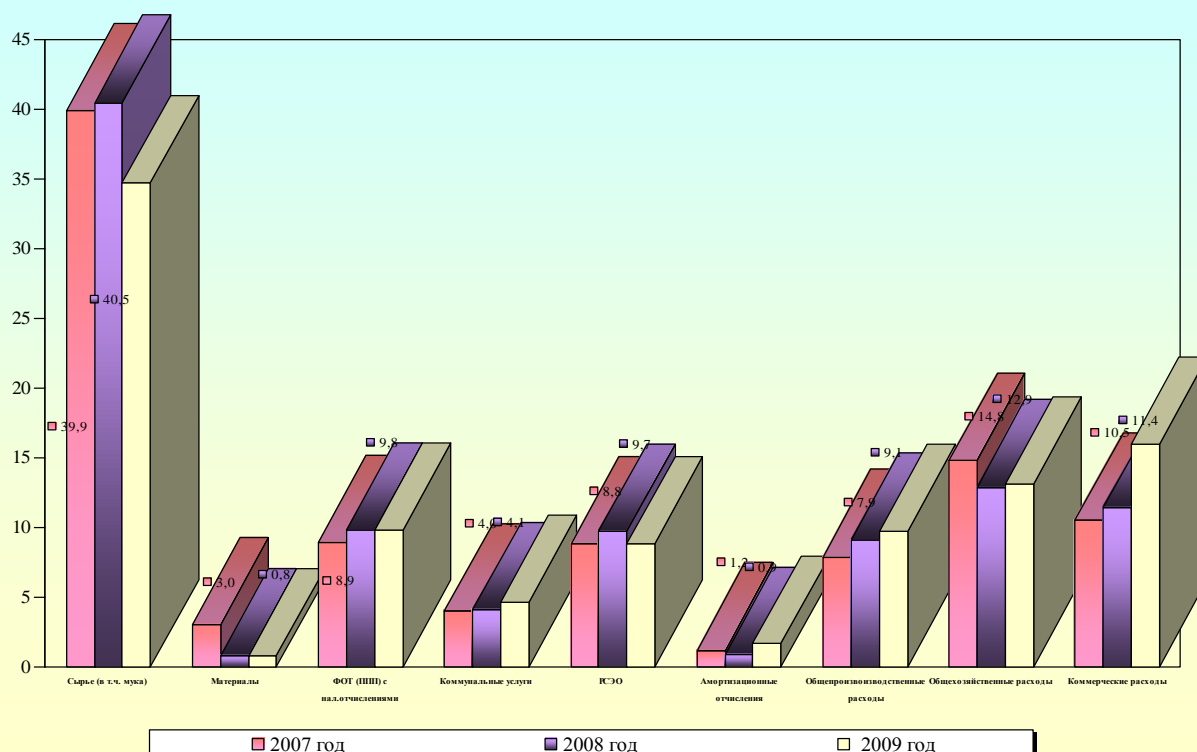
<b>Наименование социально- значимой хлебобулочной продукции</b>	<b>30.12.07</b>	<b>01.01.09</b>	<i>Измене ние (рост/с нижен ие) январь 2009г. к январю 2008г. (%)</i>	<b>03.04.09</b>	<b>03.07.0 9</b>	<b>5.10.09</b>	<b>28.12.200 9</b>	<i>Измене ние (рост/с нижени е) декабрь 2009г. к январю 2009г. (%)</i>
Хлеб «Дарницкий»	15,57	18,11	116,3	18,34	18,32	18,27	18,30	101,0
Хлеб «Сельский»	17,45	20,83	119,4	21,20	21,00	21,17	21,22	101,8
Хлеб «Белый» (1 сорт)	18,4	21,91	119,1	22,41	22,38	22,40	22,27	101,6

## Структура себестоимости производства социально-значимых наименований хлебной продукции за 2009 г. (%)



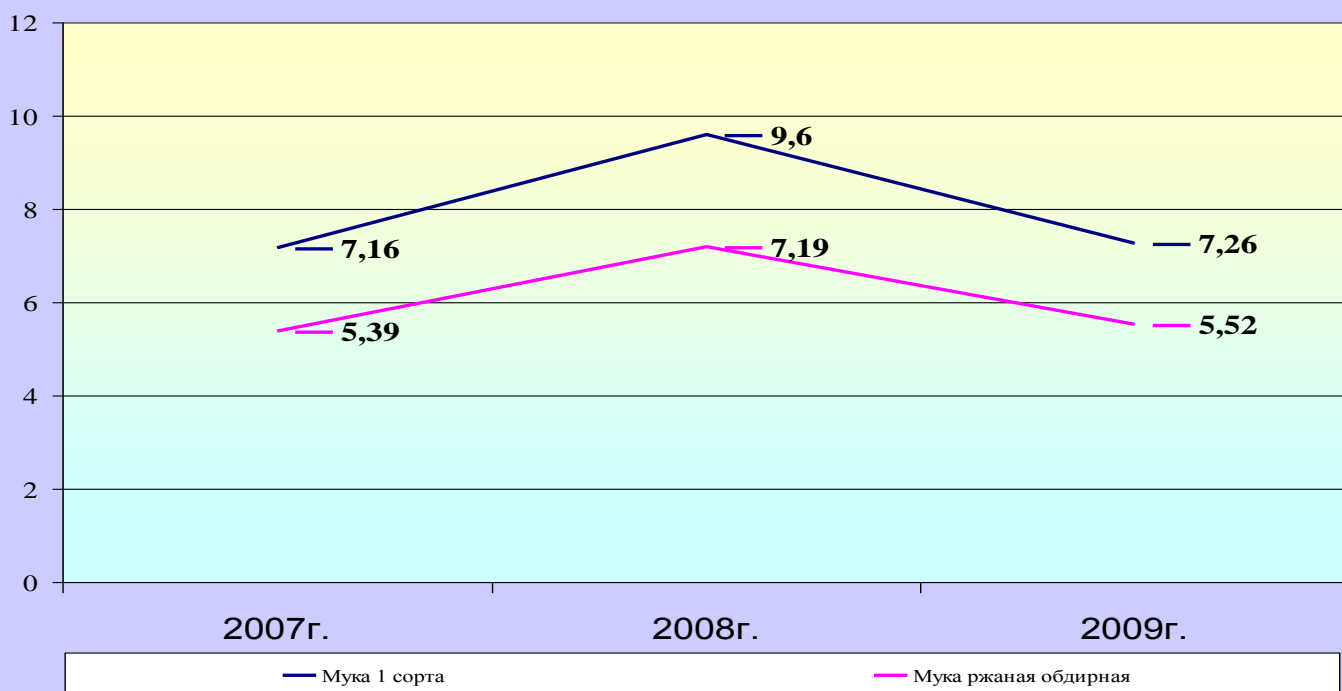
## Структурные изменения в себестоимости затрат производства социально-значимых наименований хлебной продукции за период с 2007 по 2009г.г.

Доля расходов (%)

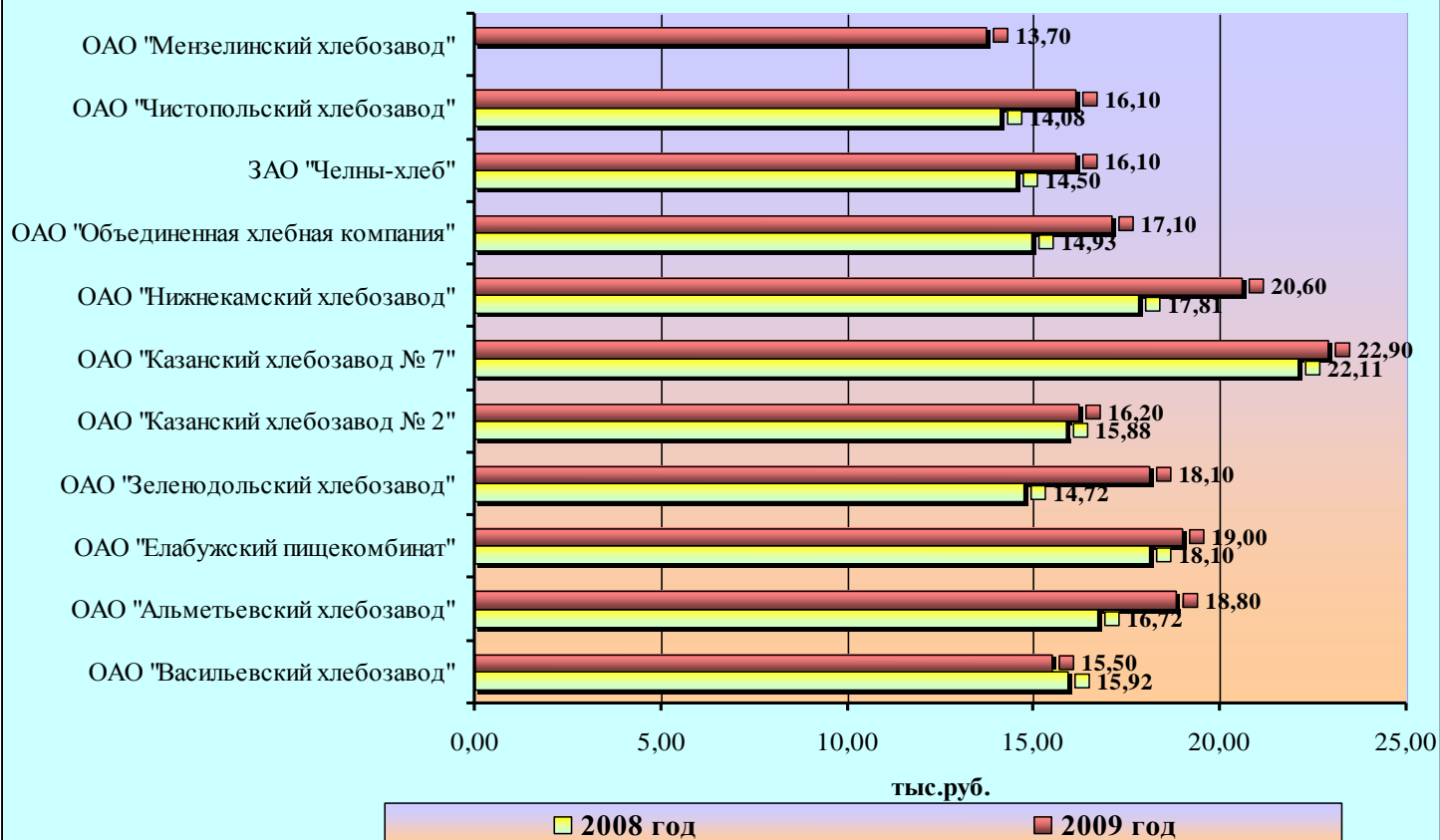


### Динамика изменения оптовых цен на муку в Республике Татарстан за период 2007-2009 г.г.

(тыс. руб./тн.)

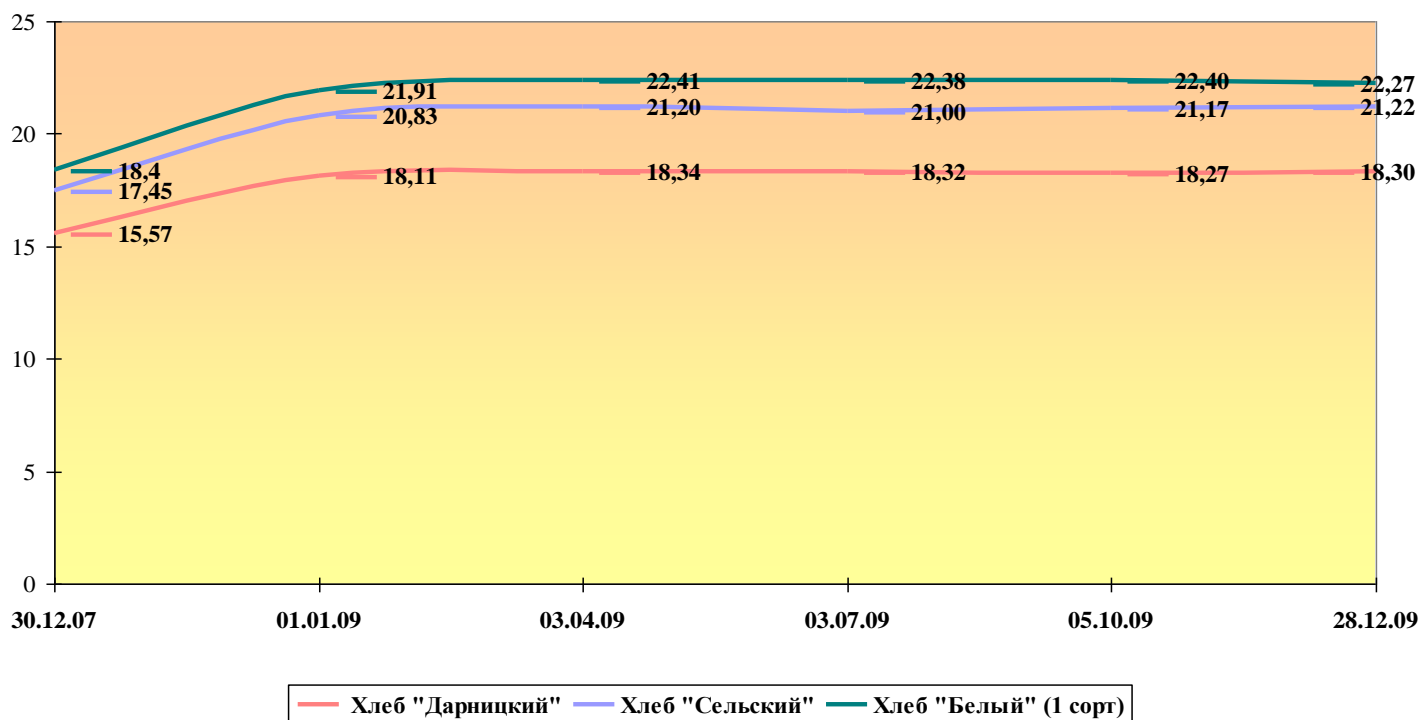


### Средняя себестоимость производства социально-значимых наименований хлебной продукции за 2008 - 2009г.г. в разрезе предприятий Республики Татарстан (тыс.руб./т.)



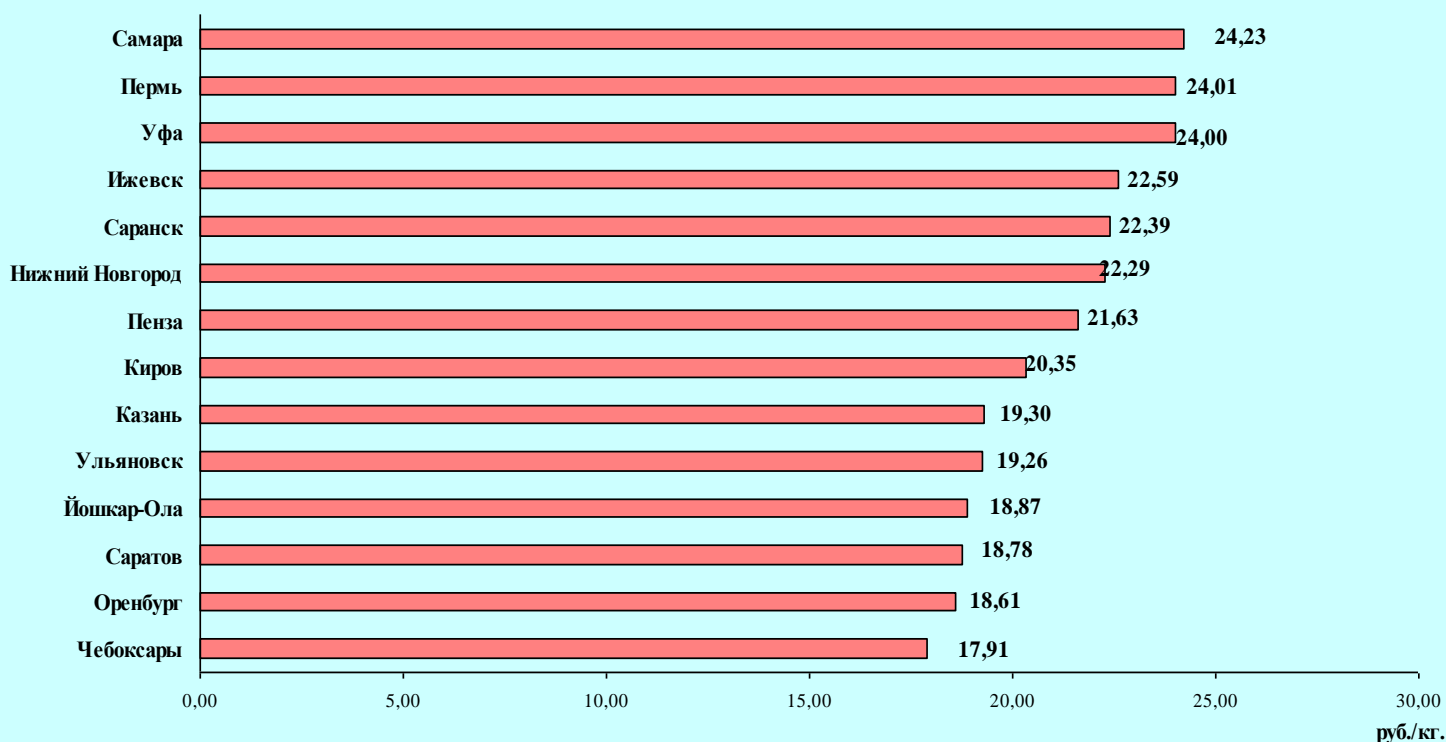
### Динамика изменения розничных цен на социально-значимые наименования хлебной продукции в Республике Татарстан за 2009г.

(руб./кг.)



### Средние цены на хлеб ржаной, ржано-пшеничный по Приволжскому Федеральному округу

(по данным Территориального органа Федеральной службы государственной статистики по Республике Татарстан) на 11 января 2010 года



# **Средние цены на хлеб и булочные изделия из пшеничной муки 1 сорта по Приволжскому Федеральному округу**

(по данным Территориального органа Федеральной службы государственной статистики по Республике Татарстан)  
на 11 января 2010 года

